

# Süße Verführung



Eiscafé

Annabella

# Waffeln



**Waffeln Kirsche** 7,70 €

1 Kugel Eis, Sahne, heiße Kirschen <sup>A,E,G</sup>



**Waffeln Apfel-Zimt \*** 8,60 €

1 Kugel Eis, Sahne, Apfelmus,  
Zimt, Apfelscheiben <sup>A,E,G</sup>



**Waffeln Erdbeeren \*** 8,70 €

1 Kugel Eis, Sahne, frische  
Erdbeeren & Erdbeersoße <sup>A,E,G</sup>



**Waffeln Früchte-Joghurt \*** 9,20 €

1 Kugel Joghurt-Eis, Joghurtsoße, Sahne,  
frische Früchte & Fruchtsoße  
nach Saison <sup>A,E,G</sup>



**Waffeln Nuss-Karamell** 7,60 €

1 Kugel Milch-Eis, Sahne, Nüsse,  
Karamellsoße, <sup>A,B,E,G</sup>

Alle Preise verstehen sich inkl. MwSt & Service!

\*SAISONABHÄNGIG

# Waffeln

## Waffeln Amaretto (mit Alkohol) 8,90 €

1 Kugel Milch-Eis, Sahne, Amaretto,  
Schokosoße, Amarettinis <sup>A,B,E,G,H</sup>



## Waffeln Eierlikör (mit Alkohol) 8,90 €

1 Kugel Milch-Eis, Sahne, Eierlikör,  
Krokant <sup>A,B,E,G,I</sup>



## Waffeln Tiramisu (mit Alkohol & Koffein) 8,90 €

1 Kugel Milch-Eis, Sahne, Kaffeelikör,  
Moccosoße, Kakaopulver, Löffelbiskuit <sup>A,B,E,G,I</sup>



## Waffeln Schoko-Kokos (mit Alkohol) 8,90 €

1 Kugel Milch-Eis, Sahne, Kokoslikör,  
Schokosoße, Kokosraspeln, Raffaello <sup>A,B,E,G,I</sup>



## Waffeln Schoko-Kirsche \* (mit Alkohol) 8,90 €

1 Kugel Eis, Sahne, Mon Chéri-Praline,  
Kirschlikör, Schokosoße, dunkle Schokoraspeln <sup>A,B,E,G,I</sup>



Alle Preise verstehen sich inkl. MwSt & Service!

\*SAISONABHÄNGIG

# Waffeln



**Waffeln Schoko-Banane** 8,20 €

1 Kugel Milch-Eis, Sahne, frische Banane,  
Schokosoße, dunkle Schokoraspeln <sup>A,B,E,G</sup>



**Waffeln Schoko** 7,60 €

1 Kugel Milch-Eis, Sahne,  
Schokosoße, dunkle Schokoraspeln <sup>A,B,E,G</sup>



**Waffeln Kinder** 6,80 €

Sahne, Schokosoße, Smarties,  
bunte Streusel <sup>A,B,E,G,1</sup>



**Waffeln Nutella Spezial** 8,60 €

1 Kugel Milch-Eis, Sahne, Nutella,  
karamellierte Nüsse <sup>A,B,E,G</sup>



**Waffeln Nutella** <sup>A,E,G</sup> 5,60 €

**Waffeln Puderzucker** <sup>A,E,G</sup> 4,40 €

Alle Preise verstehen sich inkl. MwSt & Service!

\*SAISONABHÄNGIG

# Crêpes

**Crêpe Zimt & Zucker** <sup>A,E,G</sup> 3,80 €



**Crêpe Nutella & Haselnuss** <sup>A,E,G</sup> 4,90 €



**Crêpe Eierlikör** (mit Alkohol) 7,40 €

1 Kugel Eis, Sahne, Eierlikör, Krokant <sup>A,B,E,G,I</sup>



**Crêpe Amaretto** (mit Alkohol) 7,40 €

1 Kugel Eis, Sahne, Amaretto, Amarettini <sup>A,B,E,G,H</sup>



**Crêpe Mandel-Schoko** (mit Alkohol) 7,40 €

1 Kugel Eis, Sahne, Marzipanlikör, Mandel,

Marzipan-Schokolade <sup>A,B,E,G,I,H</sup>



Alle Preise verstehen sich inkl. MwSt & Service!

\*SAISONABHÄNGIG

# Crêpes



## Crêpe Erdbeere \*

7,40 €

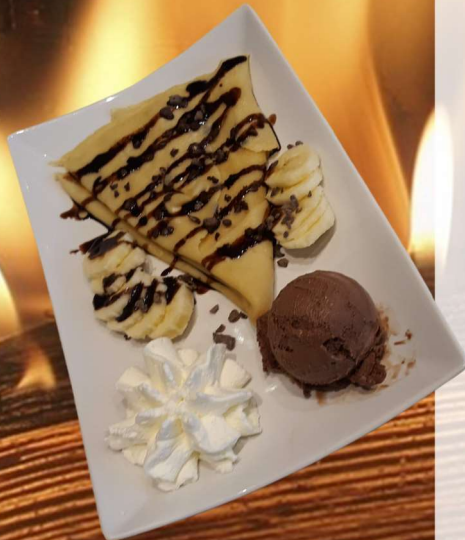
1 Kugel Eis, Sahne, Erdbeersöße, Erdbeeren <sup>A,E,G</sup>



## Crêpe Apfel \*

7,40 €

Eis, Sahne, Apfelmus, Äpfel, Zimt <sup>A,E,G</sup>



## Crêpe Banane-Schoko

7,40 €

Eis, Sahne, Banane, Schokosoße,  
Schokoraspeln <sup>A,E,G</sup>



## Crêpe Karamell \*

6,40 €

Eis, Sahne, Karamellsoße, Karamellstücke <sup>A,E,G</sup>

Alle Preise verstehen sich inkl. MwSt & Service!

\*SAISONABHÄNGIG

# Kuchen

**Bienenstich** A,B (Mandeln),E,G(Weizen),1

**Gebackener Käse** A,E,G(Weizen),1

**Streuselkuchen** A,E,G(Weizen)

Kirsche, Pflaume oder Apfel

**Stachelbeer-Baiser** A,B(Mandeln),E,G(Weizen)

**Käse-Sahne** A,E,G(Weizen)

**Walnuss-Schoko-Sahne** A,B(Walnüsse),E,G(Weizen)



Unser Kuchenangebot wechselt ständig – bitte fragen

Sie unser Personal oder schauen Sie in der

Kuchentheke, welche Torten wir im Angebot haben!

**je Stück 3,50 €**

Alle Preise verstehen sich inkl. MwSt & Service!

\*SAISONABHÄNGIG

# Eiscafé Annabella UG

(haftungsbeschränkt)

Inh. Anabel Cülter

Von-Coels-Straße 214

52080 Aachen

Tel. 0241/94323-393

Fax 0241/94323-394

info@eiscafe-annabella.de

www.eiscafe-annabella.de

## Öffnungszeiten

### Januar bis März

Montags bis Sonntags 14 Uhr bis 19 Uhr

### April bis September

Montags bis Sonntags 12 Uhr bis 20 Uhr

### Oktober bis Dezember

Montag bis Sonntags 14 Uhr bis 19 Uhr

**Winterpause werden wir rechtzeitig bekannt geben!**

## Allergene Kennzeichnung/Zusatzstoffe

A Milch/Milcherzeugnisse inkl. Laktose \* B Schalenfrüchte (Haselnüsse, Walnüsse,

Kokosnüsse, Mandeln, Pistazien) \* C Sesamsamen/Sesamerzeugnisse \*

D Lupine/Lupinenerzeugnisse \* E Eier/Eiernerzeugnisse inkl. Lecithin/Lysozym \*

F Schwefeldioxid/Sulfat \* G Gluten (Weizen, Roggen, Gerste, Dinkel, Hafer) \*

H Erdnüsse/Erdnusserzeugnisse \* I Soja/Sojaerzeugnisse inkl.

Lecithin/Sojabohnen \* J Senf/Senferzeugnisse \* K Fisch/Fischerzeugnisse

1 Farbstoffe \* 2 Konservierungsstoffe \* 3 Antioxidationsmittel \* 4 Coffein \*

5 Geschmacksverstärker \* 6 Phenylalaninquelle \* 7 Süßstoffe/Süßungsmittel \*

8 Chinin \* 9 Phosphate \*

**Produktionsbedingt & aufgrund des Zukaufs von Rohstoffen  
können unsere Waren Spuren von A, B, E, G, H & I enthalten.**